

Utiliser IRC

(avec Miranda-IM)

TUTORIEL RÉALISÉ PAR DRUSS



Introduction

IRC est un protocole de communication sur Internet, très répandu, supporté –bien évidemment– par Miranda.

Sans trop de détails, comment fonctionne IRC ?

Grâce à un **Client IRC** (un programme, tel Miranda, vIRC, mIRC...) vous vous connectez à un **Réseau**, comme Quakenet ou Freenode, possédant plusieurs **Serveurs**. Chaque réseau contient plusieurs **Canaux** (*channels*, ou *chan*), que vous trouverez sous la forme #channel.

Le sujet de ce tutoriel sera donc de vous apprendre à utiliser toutes les possibilités qu'offre Miranda vis à vis de IRC.

Encore une fois, ce tutoriel est principalement orienté pour les utilisateurs du pack-fr (« Pack Miranda-IM FR v2.9.4 »), mais ce n'est pas une obligation de le posséder. Cela marche aussi pour d'autres versions (du moins, je l'espère...).

Vous pouvez retrouver mes précédents tutoriels, en cliquant sur les liens ci-dessous. (également au format PDF)

[Tutoriel Miranda : "Débuter avec Miranda"](#)

[Tutoriel Miranda : "Personnaliser Miranda"](#)

Liens utiles

Miranda-fr : <http://www.miranda-fr.net/>

Site officiel : <http://www.miranda-im.org>

Wikipédia, « les commandes IRC » :

<http://fr.wikipedia.org/wiki/Wikipedia:IRC/commandes>

Des questions, des problèmes ? Retrouvez-nous sur **#miranda-fr** (serveur **Freenode**)... une fois que vous aurez achevé la lecture de ce tutoriel, bien entendu !

Venez aussi sans raison, ça nous fera plaisir...

Table des matières

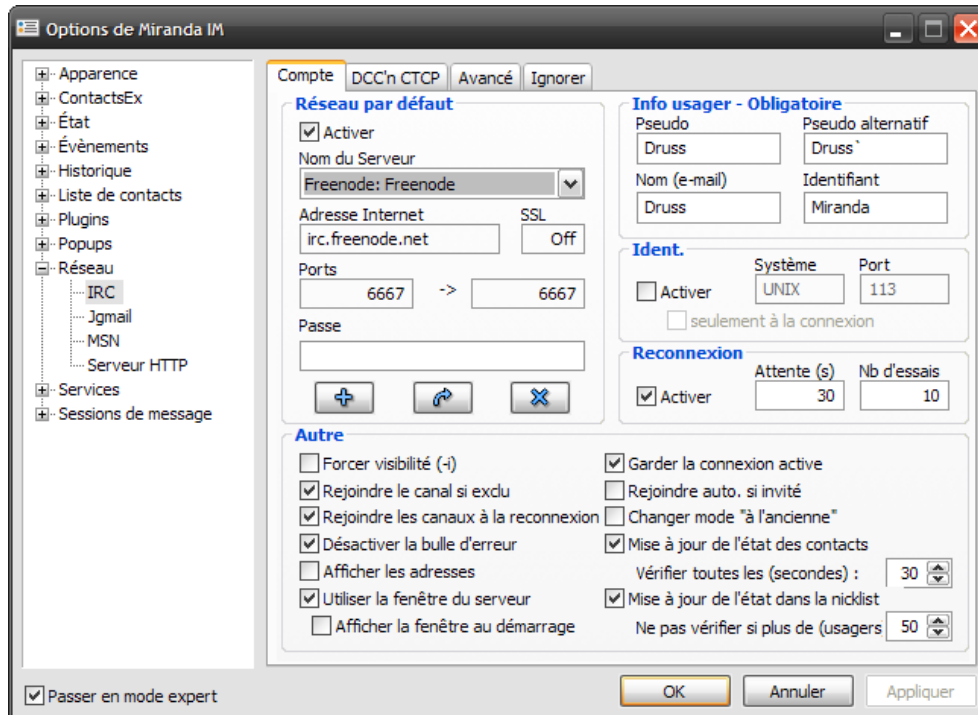
Configurations et connexion.....	3
Premières configurations.....	3
Connexion.....	4
Autres configurations et personnalisation.....	6
Surlignage, format, polices et couleurs.....	6
Options diverses.....	8
IRC... en général	9
Rajouter un serveur.....	9
<i>Depuis l'interface des options.....</i>	9
<i>Depuis le fichier IRC_servers.ini.....</i>	9
Actions automatiques.....	9
Alias.....	10
La fenêtre de discussion : fonctionnalités.....	10
Annexes.....	12
Commandes IRC.....	12
Liste des serveurs.....	12

Configurations et connexion

Premières configurations

Allez, hop, pour commencer il faut aller dans **Options, Réseau, IRC**.

PREMIER ONGLET (COMPTE) :



Il faut régler votre pseudo (et le pseudo alternatif : il sera utilisé si un autre utilisateur est déjà connecté avec votre pseudo). Dans « autre », choisissez les options qui vous conviennent. Puis « **Appliquer** », et « **OK** ».

DEUXIÈME ONGLET (DCC'N CTCP) :

Relancez les options, et, toujours au même endroit (**Options, Réseau, IRC**), cliquez sur le second onglet.

Changez « **information usager** » : mettez le texte de votre choix.

Laissez les autres options comme elles sont. N'acceptez **jamais** automatiquement les fichiers des autres utilisateurs, sauf si vous avez une confiance aveugle dans l'espèce humaine.

TROISIÈME ONGLET (AVANCÉ)

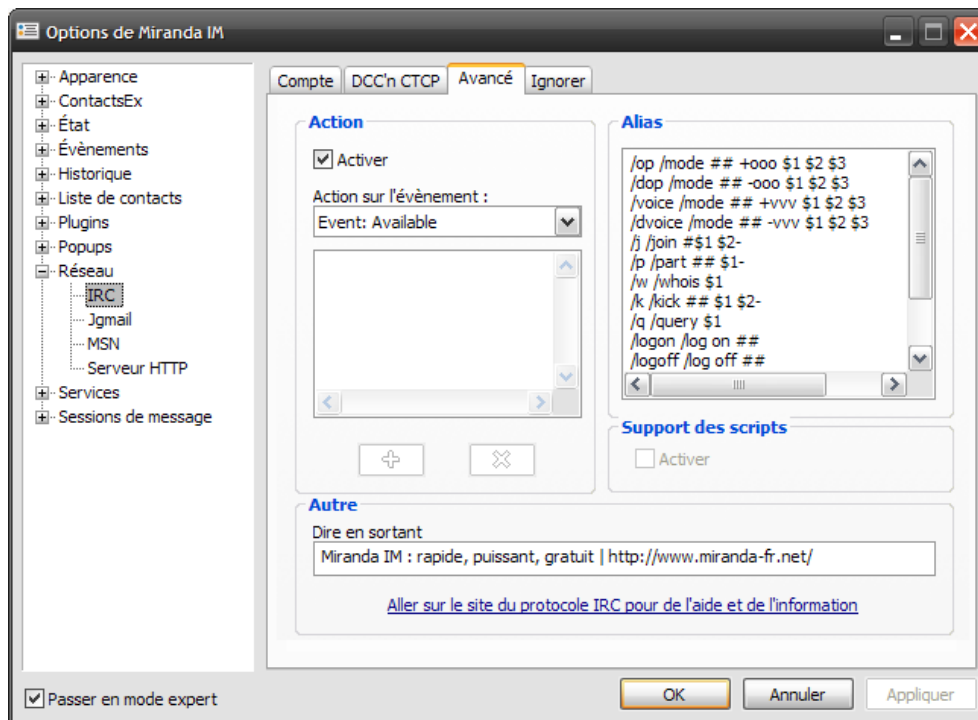
Certainement l'onglet le plus intéressant. Il vous permettra d'effectuer des actions automatiquement au lancement de IRC, ou bien de gérer vos alias.

Pour l'instant, changez uniquement le texte « dire en sortant ». Comme son nom l'indique, ce sera le message qui sera affiché quand vous quitterez un canal.

Exemple :

`[[21:08]Miranda-fr s'est déconnecté: "Miranda IM! Smaller, Faster, Easier. http://miranda-im.org"]`

Note : vous pouvez aussi quitter un channel avec la commande « /quit [votre message] ». Les commandes IRC seront évoquées dans la dernière partie.

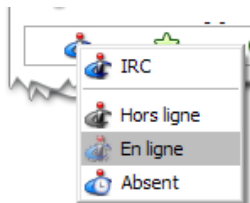


On reviendra sur ce troisième onglet par la suite...

QUATRIÈME ONGLET (IGNORER)

Permet d'ignorer des requêtes ou un utilisateur. Je vous laisse regarder par vous même, c'est relativement clair. Sachez juste que « DCC » correspond au transfert de fichier sous IRC. (DCC : Direct Client-to-Client)

Connexion



Très simple : il suffit de cliquer sur l'icône IRC de votre CList, et de le mettre « en ligne ».

Pour vous connecter automatiquement à IRC au démarrage de Miranda, allez dans les **Options, État, Profil d'états**, et associez IRC à « en ligne ». Appliquez, puis cliquez sur « **OK** ».

Si pour une raison X ou Y vous n'avez pas l'icône dans votre CList, il vous faudra passer par le menu principal.



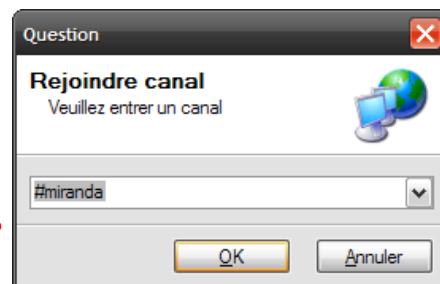
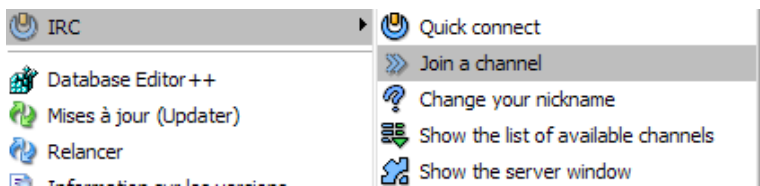
Il vous suffit alors de cliquer sur « **quick connect** » et de choisir votre serveur. Et vous voilà connecté à IRC...

... « Oui, mais il ne se passe rien ! »

En fait, si vous rejoignez le serveur Freenode, vous rejoindrez automatiquement #miranda-fr. Pour les autres serveurs, vous ne verrez rien de plus que si vous étiez hors ligne, hormis votre icône qui aura changé.

Pour rejoindre un canal, plusieurs choix disponibles :

- rejoindre automatiquement lors de la connexion au serveur (nous le verrons après)
- passer par le menu principal, IRC, « join a channel ».



Une popup s'ouvre. Entrez le canal voulu. (*n'oubliez pas le # !!*)

- « show the list of available channels », puis sélectionnez un canal et cliquez sur « rejoindre ».
- « show the server window » : une fenêtre s'ouvre alors, dans laquelle vous pouvez entrer diverses commandes. Tapez `/join #mon_channel` pour rejoindre « mon_channel ».

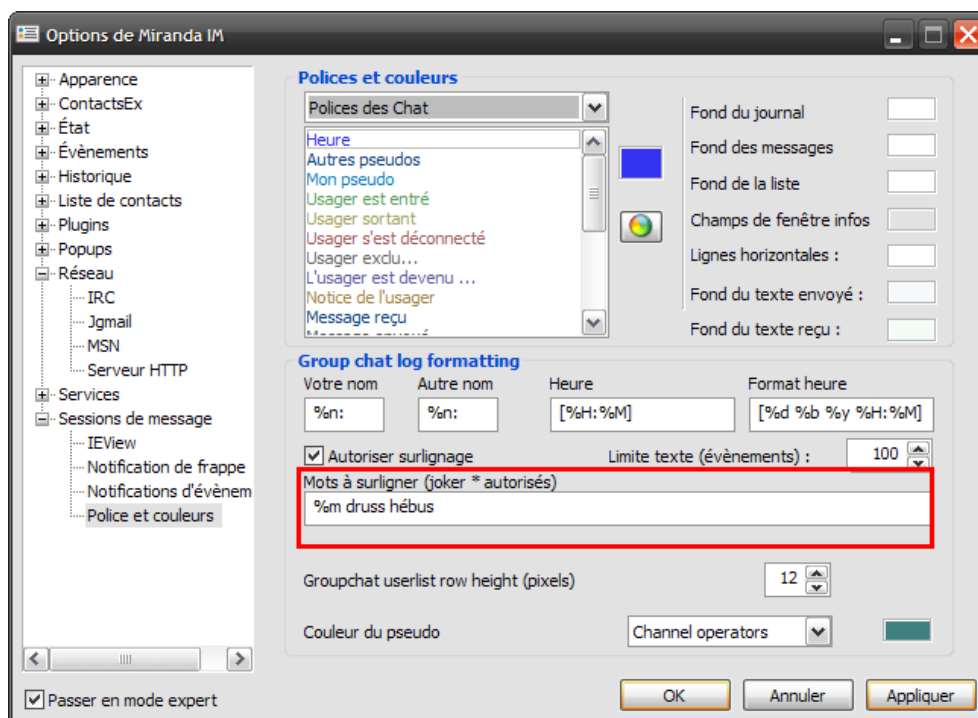
Autres configurations et personnalisation

Surlignage, format, polices et couleurs

Dans **Options, Sessions de message, Police et couleurs**, vous pourrez modifier l'apparence de votre fenêtre de conversations IRC. (toutes les conversations de « chats », en réalité)

Parmi la liste déroulante, choisissez « **polices et chats** ». Modifiez alors à votre guise la police, taille et couleur des messages.

NB : certaines options décrites ci dessous peuvent se situer dans «**Événements**», «**fenêtre de chat**» et dans «**Apparence** », «**Polices** », «**Chat** » si vous possédez le plugin [chat.dll](#) !



Pour la couleur des pseudos dans la liste des utilisateurs, c'est « couleur du pseudo ». Choisissez alors « channel operators », « voiced », etc, et configurez la couleur que vous souhaitez.

L'option « groupchat user row height (pixels) » permet de définir l'espace entre les noms de la liste de pseudos. Augmentez ou diminuez la valeur à votre guise.

Dans la partie « Group chat log formatting », choisissez le format des conversations.

Par défaut, cela est de ce genre :

```
[22:27] Jerry: salut :)
[22:27] Druss: salut Jerry
```

Mais vous pourriez par exemple vouloir l'affichage suivant :

```
[22:27:03] <Jerry> salut :)
[22:27:12] <Druss> salut Jerry
```

Pour cela, modifiez %n: en <%n>, et rajoutez :%S à l'heure (ce qui donne [%H:%M:%S]).

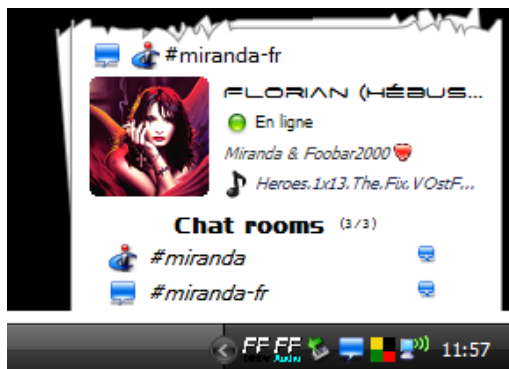
Une option très importante est le surlignage.

Pensez à bien la configurer ! Cette option permet à Miranda de vous avertir si quelqu'un emploie un mot d'une liste que vous avez préalablement définie. Inutile donc de surligner un terme comme « salut », puisque ce n'est pas percutant. Généralement, on y met ses pseudos.

Sachez que la **variable %m** représente votre pseudo à tout moment, donc laissez là dans les mots surlignés. Ajoutez vos autres pseudos et éventuellement leurs diminutifs.

Par exemple, si votre pseudo est « Archipolis », il est très probable que certains utilisateurs emploient le terme de « Archi » ou « Arki » en s'adressant à vous. Ajoutez-les donc dans la liste de mots à surligner...

Concrètement, que nous apportent les mots surlignés ?



- Si vos popups sont activés, cela vous préviendra que quelqu'un s'adresse à vous.
- De même dans la CList, un icône vous préviendra, ainsi que dans la barre des tâches, et dans la zone d'événements (si vous l'avez activé).

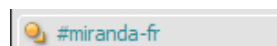
Dans l'exemple ci-contre, on voit que quelqu'un s'adresse directement à moi dans #miranda-fr, et que des personnes parlent dans #miranda (mais la discussion ne me concerne pas forcément).

Pour IRC, **l'icône de la barre des tâches** change uniquement si quelqu'un s'adresse à vous !

De même, les notifications de message ont lieu si la fenêtre IRC est ouverte mais que vous n'êtes pas sur le 'bon' onglet.



(Au moins) Un message a été posté dans #miranda-fr



Pareil, sauf que un me concerne personnellement

Et dans le texte, cela apparaît de la façon suivante (les couleurs sont modifiables, ne l'oubliez pas !):

[11:30] Jerry4dijon: Salut Druss

[11:30] Druss: salut Jerry4dijon (le texte en jaune contient au moins un mot clef de ma liste...)

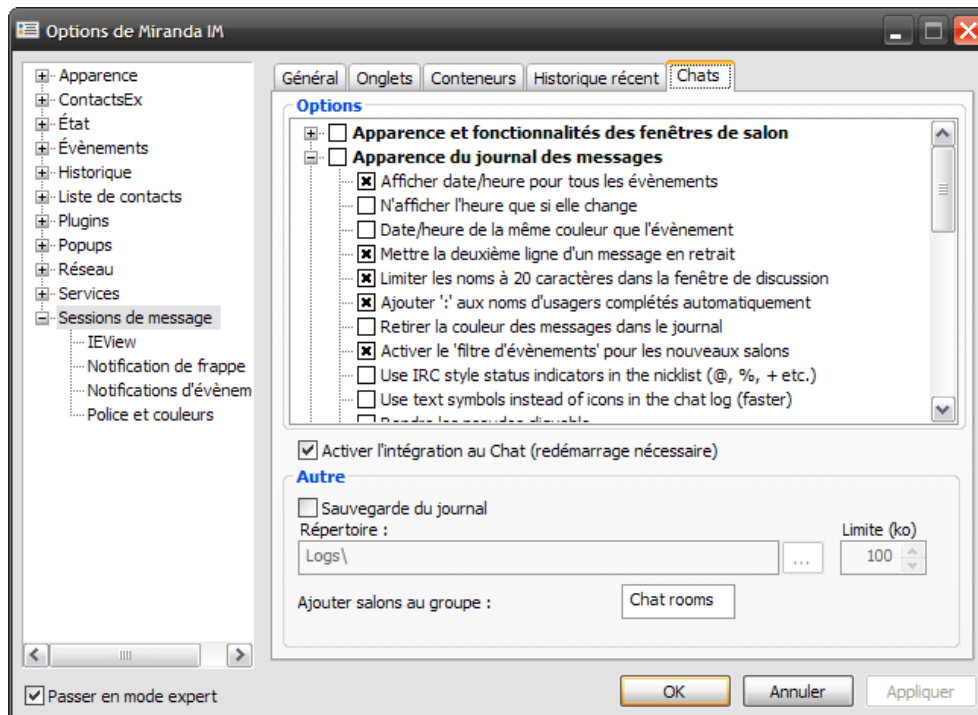
Petite astuce : Sur IRC, inutile de re-écrire totalement le pseudo d'un usager (surtout s'il est long). Tapez la première (ou les deux premières) lettre de son pseudo, et appuyez sur « tabulation ». Le pseudo sera automatiquement complété. Si ce n'est pas le bon pseudo, rappelez sur « tabulation » jusqu'à ce que vous le trouviez. Cela vous permettra donc de « bipper » le contact.

Options diverses

Par défaut, les chats (IRC, conversations multiples sous MSN) sont ajoutées dans un groupe temporaire «chat rooms». Il est possible de le modifier...

Pour cela rendez vous dans **Options, sessions de messages**, onglet **Chats**. (ou **Événements, fenêtre de chat** ET/OU **général** si vous avez *chat.dll*)

Bien d'autres options sont disponibles... à vous de les configurer selon vos préférences.



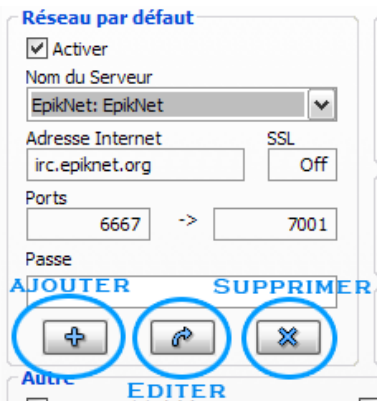
Si vous utilisez IView, vous pouvez également avoir un thème pour les chats, via **Options, sessions de message, IView**. Choisissez « chat », et configurez... (revoyez mon second tutoriel, « Personnaliser Miranda », en cas de doute).

IRC... en général

Rajouter un serveur

Depuis l'interface des options

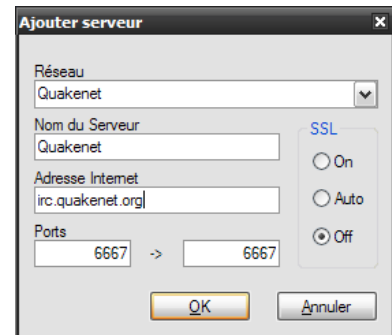
Dans **Options, Réseau, IRC**.



Pour ajouter un serveur, cliquez sur l'icône « + ».

Rajoutons par exemple le serveur QuakeNet.

- dans Réseau : QuakeNet
 - nom du serveur : QuakeNet
 - adresse internet : irc.quakenet.org
 - ports : laissez 6667->6667
 - SSL : laissez Off
- Cliquez sur « Appliquer », puis « OK ».



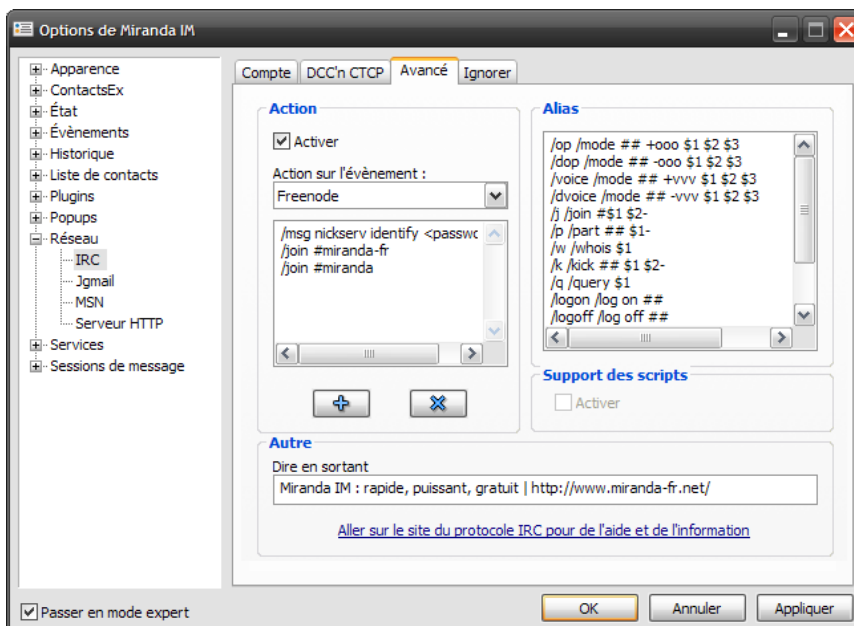
Depuis le fichier IRC_servers.ini

Ouvrez le fichier IRC_servers.ini (dans /plugins/), et rajoutez les lignes qui vous intéressent. Une liste (non exhaustive) de serveurs est fournie en Annexes (page 12).

Exemple :

```
n290=QuakeNet: Random serverSERVER:irc.quakenet.org:6667-6669GROUP:Quakenet
```

Actions automatiques



Dans **Options, Réseau, IRC**, onglet **Avancé**.

Afin d'automatiser des actions (par exemple rejoindre automatiquement #miranda sur freenode, ou #unreal.fr sur Quakenet, ou encore s'identifier au près du serveur).

Vous pouvez définir des actions pour chaque état (available, away, ...) et chaque serveur !

Alias

Dans **Options, Réseau, IRC**, onglet **Avancé**.

Permet de vous faire des « raccourcis » à certaines commandes.

« A7 » définit les alias de la façon suivante :

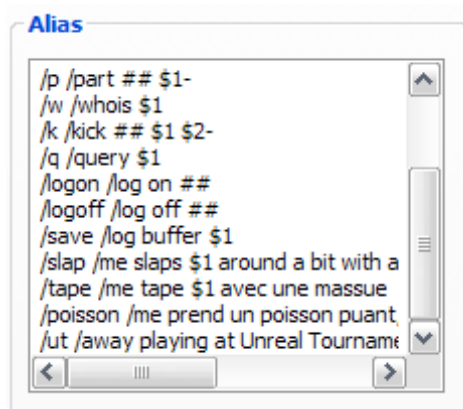
```
/commande /action
```

En tapant /commande c'est /action qui s'effectuera.

Par souci de fainéantise, je garde donc cette définition telle quelle.

Par exemple, si vous avez l'habitude de dire à chaque fois que vous rejoignez un channel « *Tremblez pauvres mortels, <votre_pseudo> a rejoint votre pitoyable canal IRC* », il pourrait être intéressant de se créer un alias plutôt que de re-écrire le texte à chaque fois.

Vous allez donc assigner une commande (par exemple ' /lu ') qui fera le boulot à votre place...



Autre exemple :

- Définissez l'alias suivant :
/tape /me tape \$1 avec une massue
- Lorsque quelqu'un vous emme... euh... vous embête sur un channel, écrivez :
/tape <son_pseudo>
- Il apparaîtra alors :
<Vous> tape <l'autre> avec une massue

(\$1 sera donc remplacé par le 1er argument après votre commande... vous pouvez aussi utiliser \$2, \$3, etc)

Pour plus d'infos sur les alias et les commandes :

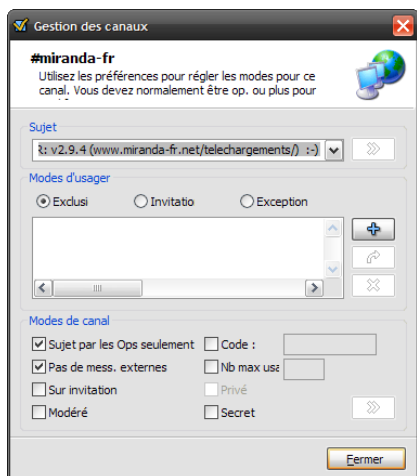
<http://forum.miranda-fr.net/tuto-commandes-amp-alias-irc-vt65.html>

La fenêtre de discussion : fonctionnalités

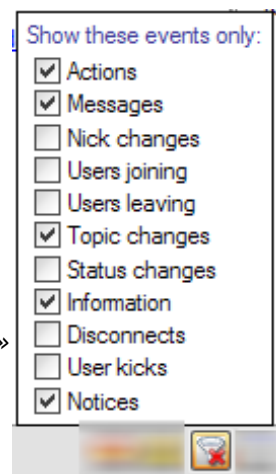
Miranda propose de nombreuses options à l'intérieur de la fenêtre de chat.

La barre d'outils vous sera certainement utile :

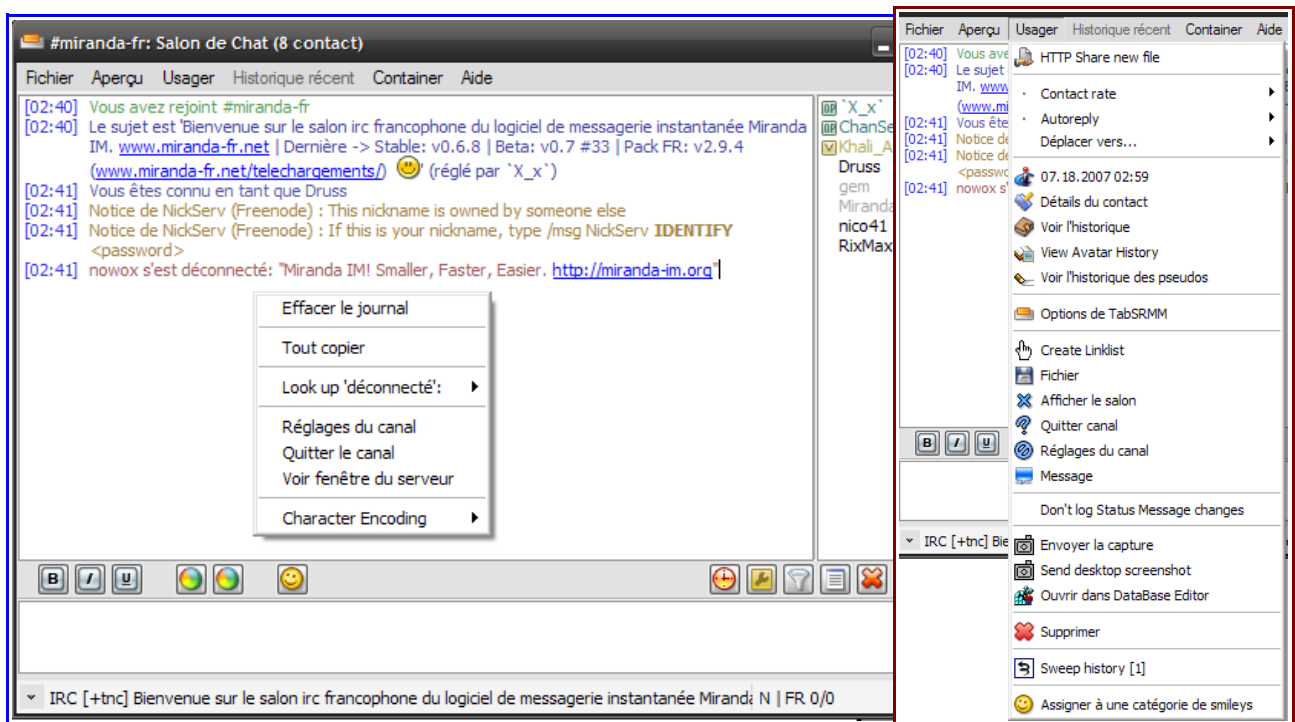
(de gauche à droite : historique – gestion du canal – afficher / cacher des éléments (texte) – afficher/cacher la liste des utilisateurs – fermer)



Gestion des canaux



« Filtrer les événements »

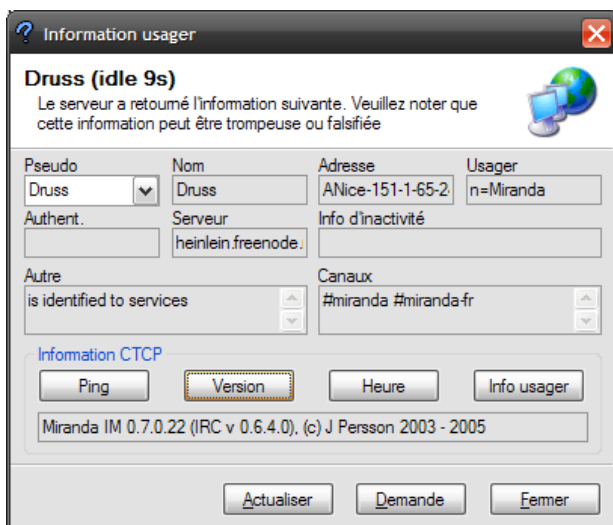
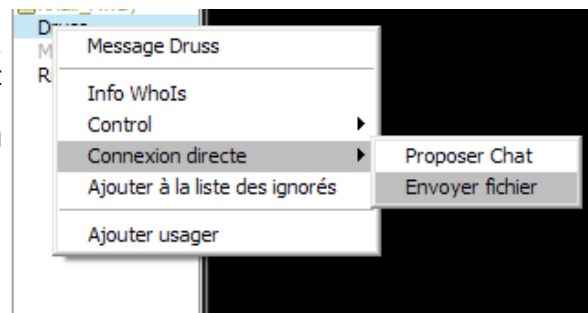


Le « clic droit » dans la fenêtre de discussion vous permet d'obtenir des options (certaines déjà disponibles depuis le menu principal, puis IRC).

Il en est de même pour « Usager », dans la barre de menu ; ainsi qu'un clic droit sur un canal (depuis la CList).

Notez que pour copier un texte du chat IRC il n'est pas nécessaire de faire une sélection puis « CTRL+C ». En effet, lorsque vous surlignez du texte grâce à votre souris, il se met automatiquement dans le presse papier. A vous de le coller (CTRL + V)...

Avec le clic droit sur un pseudo d'un utilisateur, vous obtiendrez également un menu, permettant d'obtenir des infos sur un utilisateur (whois : équivalent à la commande `/whois <pseudo>`), ou bien de le « contrôler » (bannir, kicker, rendre op, enlever op...), ou encore de lui parler en privé et de lui envoyer des fichiers.



Whois...
... permet d'obtenir des informations sur quelqu'un.

ANNEXES

Commandes IRC

Voici une liste non exhaustive (et **TRES** réduite!!) des commandes disponibles sur IRC. J'évoque ici uniquement les commandes qui me paraissent les plus intéressantes et indispensables. Regardez « commandes IRC » sur google ou wikipédia pour avoir des listes plus complètes...

<code>/help</code> :	la commande ultime ! (ou encore <code>/commande help</code>)
<code>/join #channel</code> :	permet de rejoindre un channel.
<code>/me <phrase></code> :	pour parler à la troisième personne...
<code>/quit [raison]</code> :	quitte le canal, en laissant éventuellement un message
<code>/nick <nouveau_pseudo></code> :	changer de pseudo
<code>/away [message]</code> :	passer en état « absent » (<code>/away</code> pour revenir à 'en ligne')
<code>/msg <message></code> :	permet d'envoyer un message à tous les channels auxquels vous êtes connectés !
<code>/whois <pseudo></code> :	permet d'obtenir des informations sur quelqu'un

Pour s'authentifier sur un serveur (après avoir enregistré votre pseudo)

- **Freenode** : `/msg nickserv identify PASSWORD`
- **Quakenet** : `/MSG Q@CServe.quakenet.org AUTH <PSEUDO> <PASSWORD>`
- ... cela peut varier selon les serveurs ! `/help` s'avérera utile !

Liste des serveurs

Liste non exhaustive des serveurs. Ci un vous intéresse, copiez-collez la ligne correspondante dans votre fichier `IRC_servers.ini` .

```
n0=23-net: Random serverSERVER:irc.23-net.org:6667-6667GROUP:23-net
n1=4-irc: Random serverSERVER:4-irc.com:6667-6667GROUP:4-irc
n2=AbleNET: Random serverSERVER:irc.ablenet.org:6667-6667GROUP:AbleNET
n3=ABlinux: Random serverSERVER:irc.ablinux.net:6667-6669GROUP:ABlinux
n4=Accessirc: Random serverSERVER:irc.accessirc.net:6667-6667GROUP:Accessirc
n5=AddictIRC: Random ServerSERVER:irc.addictirc.net:6666-6669,7000GROUP:AddictIRC
n6=AfterNET: Random serverSERVER:irc.afternet.org:6667-6667GROUP:AfterNET
n7=AfterX: Random serverSERVER:irc.afterx.net:6667-6667GROUP:AfterX
n8=AllNetwork: Random serverSERVER:irc.allnetwork.org:6667-6667GROUP:AllNetwork
n9=AllXtremenet: Random serverSERVER:irc.allxtremenet.net:6660-6669GROUP:AllXtremenet
n10=AmCool: Random serverSERVER:irc.amcool.net:6660-6669,7000GROUP:AmCool
n11=AngelEyez: Random serverSERVER:irc.angeleyez.net:6661-6669,7000GROUP:AngelEyez
n12=AnimeIRCnet: Random serverSERVER:irc.animeirc.de:6667-6667GROUP:AnimeIRCnet
n13=Aniverse: Random serverSERVER:irc.aniverse.com:6661-6670GROUP:Aniverse
n14=Ascends: Random serverSERVER:irc.ascends.net:6666-6669,7000GROUP:Ascends
n15=AshNet: Random serverSERVER:irc.ashnet.org:6660-6669,7000GROUP:AshNet
n16=AstroLink: Random serverSERVER:irc.astrolink.org:6660-6667GROUP:AstroLink
n17=Asylo: Random serverSERVER:irc.asylo.com:6660-6669GROUP:Asylo
n18=Asylumnet: Random serverSERVER:irc.asylum-net.org:6661-6669,7000,7777GROUP:Asylumnet
n19=AuroSoniq: Random serverSERVER:irc.aurosoniq.net:6667-6669,7000GROUP:Aurosoniq
n20=AussieNet: Random serverSERVER:irc.aussienet.org:6660-6669,7000GROUP:AussieNet
n21=AustNet: Random AU serverSERVER:au.austnet.org:6667-6667GROUP:AustNet
n22=AustNet: Random NZ serverSERVER:nz.austnet.org:6667-6667GROUP:AustNet
n23=AustNet: Random SG serverSERVER:sg.austnet.org:6667-6667GROUP:AustNet
n24=AwesomeChat: Random serverSERVER:irc.awesomechat.net:6661-6670,7001GROUP:AwesomeChat
```

n25=Axenet: Random serverSERVER:irc.axenet.org:6660-6667,7000GROUP:Axenet
n26=Azzurra: Random serverSERVER:irc.eu.azzurra.org:6666-6669GROUP:Azzurra
n27=Baysanal: Random serverSERVER:irc.baysanal.net:6667-6667GROUP:Baysanal
n28=BDSMnet: Random serverSERVER:irc.bdsm-net.com:6667-6667GROUP:BDSMnet
n29=Beatmix: Random serverSERVER:chat.beatmix.net:6660-6669GROUP:Beatmix
n30=Beer-Powered: Random serverSERVER:irc.beer-powered.com:6667-6667GROUP:Beer-Powered
n31=BeyondIRC: Random serverSERVER:irc2.beyondirc.net:6660-6669GROUP:Beyondirc
n32=BigPond: Random serverSERVER:irc.bigpond.com:6667-6669GROUP:BigPond
n33=BittahIRC: Random serverSERVER:irc.bittah.com:6667-6667GROUP:BittahIRC
n34=BlabberNet: Random serverSERVER:irc.blabber.net:6667-6667GROUP:BlabberNet
n35=Blitzed: Random serverSERVER:irc.blitzed.org:6667,7000-6667,7000GROUP:Blitzed
n36=BolChat: Random serverSERVER:irc.bolchat.org:6667-6667GROUP:BolChat
n37=BoLSoHBeT: Random serverSERVER:irc.bolsobhet.com:6660-6669GROUP:BoLSoHBeT-Tukey
n38=bonGster: Random serverSERVER:irc.bongster.org:6665-6669,7000GROUP:bonGster
n39=Brasnet: Random European serverSERVER:eu.brasnet.org:6665-6669GROUP:Brasnet
n40=Brasnet: Random US serverSERVER:us.brasnet.org:6665-6669GROUP:Brasnet
n41=Brokenirc: Random serverSERVER:irc.brokenirc.net:6667-6669,7000GROUP:Brokenirc
n42=Chat4all: Random serverSERVER:irc.chat4all.org:6666-6669GROUP:Chat4all
n43=ChatAus: Random serverSERVER:irc.chataus.com:6664-6669,7000GROUP:ChatAus
n44=Chatcafe: Random serverSERVER:irc.chatcafe.net:6667-6667GROUP:Chatcafe
n45=Chatchannel: Random serverSERVER:irc.chatchannel.org:6666-6669,7000GROUP:Chatchannel
n46=ChatCircuit: Random serverSERVER:irc.chatcircuit.com:6668-6668GROUP:ChatCircuit
n47=Chatlands: Random serverSERVER:irc.chatlands.org:6667-6669GROUP:Chatlands
n48=Chatnet: Random serverSERVER:irc.chatnet.org:6660-6669GROUP:Chatnet
n49=ChatNPlay: Random serverSERVER:irc.chatnplay.net:6667-6667GROUP:ChatNPlay
n50=ChatNut: Random serverSERVER:irc.chatnut.net:6667,7000-6667,7000GROUP:ChatNut
n51=Chatpolis: Random serverSERVER:irc.chatpolis.com:6667-6667GROUP:Chatpolis
n52=Chatsociety: Random serverSERVER:irc.chatsociety.net:6667-6669GROUP:Chatsociety
n53=ChatSpike: Random serverSERVER:irc.chatspike.net:6667-6667GROUP:ChatSpike
n54=Chatster: Random serverSERVER:irc.chatster.org:6667-6667GROUP:Chatster
n55=Chattitudes: Random serverSERVER:irc.chattitudes.net:6667-6669,7000GROUP:Chattitudes
n56=ChatUniverse: Random serverSERVER:irc.chatuniverse.net:6667-6667GROUP:ChatUniverse
n57=Chikahan: Random serverSERVER:irc.chikahan.com:6666-6669,7000GROUP:Chikahan
n58=China263: Random serverSERVER:irc.263.net:6667-6667GROUP:China263
n59=Christian-IRC: Random serverSERVER:irc.christian-irc.net:6666-6669,7000GROUP:Christian-IRC
n60=Chung.li: Random serverSERVER:irc.chung.li:6664-6669GROUP:Chung.li
n61=Coolchat: Random serverSERVER:irc.coolchat.net:6667-6667GROUP:Coolchat
n62=CrazedNet: Random serverSERVER:irc.crazednet.co.uk:6660-6669,7000GROUP:CrazedNet
n63=Criten: Random serverSERVER:irc.criten.net:6666-6669GROUP:Criten
n64=CyberArmy: Random serverSERVER:irc.cyberarmy.net:6667-6667GROUP:cyberarmy
n65=DALnet: AS, MY, MesraSERVER:mesra.kl.my.dal.net:6665-6668,7000GROUP:DALnet
n66=DALnet: AS, SG, HotspeedSERVER:hotspeed.sg.as.dal.net:6665-6668,7000GROUP:DALnet
n67=DALnet: EU, NO, PowertechSERVER:powertech.no.eu.dal.net:6665-6668,7000GROUP:DALnet
n68=DALnet: Random serverSERVER:irc.dal.net:6660-6667GROUP:DALnet
n69=DALnet: US, CA, DragonsSERVER:dragons.ca.us.dal.net:6665-6668,7000GROUP:DALnet
n70=DALnet: US, NY, BroadwaySERVER:broadway.ny.us.dal.net:6665-6668,7000GROUP:DALnet
n71=DALnet: US, VA, JadeSERVER:jade.va.us.dal.net:6665-6668,7000GROUP:DALnet
n72=Darkfire: Random serverSERVER:irc.darkfire.net:6667,7000,8000-6667,7000,8000GROUP:Darkfire
n73=DarkMyst: Random serverSERVER:irc.darkmyst.org:6667-6667GROUP:DarkMyst
n74=Dark-Storm: Random serverSERVER:irc.dark-storm.net:6667-6669,7000GROUP:Dark-Storm
n75=Dark-Tou-Net: Random serverSERVER:irc.d-t-net.de:6667-6667GROUP:Dark-Tou-Net
n76=Darktree: Random serverSERVER:irc.darktree.net:6667-6667GROUP:Darktree
n77=DataChat: Random serverSERVER:irc.datachat.net:6666-6669GROUP:DataChat
n78=DeepIRC: Random serverSERVER:irc.deepirc.net:6660,66690-6660,66690GROUP:DeepIRC
n79=Deepspace: Disability networkSERVER:irc.deepspace.org:6667-6667GROUP:Deepspace
n80=Delinked: Random serverSERVER:irc.delinked.us:6660-6669,7000GROUP:Delinked
n81=DeviantART: Random serverSERVER:irc.deviantart.com:6667-6667GROUP:DeviantART
n82=Different: Random serverSERVER:irc.different.net:6667-6667GROUP:Different
n83=Digitalirc: Random serverSERVER:irc.digitalirc.net:6667-6667GROUP:Digitalirc
n84=Discussioni: Random serverSERVER:irc.discussioni.org:6665-6669GROUP:Discussioni
n85=DorukNet: TR, IstanbulSERVER:irc.doruk.net.tr:6660-6669,7000,8888GROUP:DorukNet

n86=DreamIRC: Random serverSERVER:irc.dreamirc.com:6660-6669GROUP:DreamIRC
n87=Dwarfstar: Random serverSERVER:irc.dwarfstar.net:6667-6669GROUP:Dwarfstar
n88=Dynastynet: Random serverSERVER:irc.dynastynet.net:6667-6667GROUP:Dynastynet
n89=EFnet: AS, IsraelSERVER:irc.inter.net.il:6667-6667GROUP:EFnet
n90=EFnet: CA, AB, CalgarySERVER:irc.arcti.ca:6665-6670,7000GROUP:EFnet
n91=EFnet: CA, ON, TorontoSERVER:irc.avalonworks.ca:6660-6669,7000GROUP:EFnet
n92=EFnet: EU, AT, ViennaSERVER:irc.dkom.at:6667-6669,7000GROUP:EFnet
n93=EFnet: EU, DK, AarhusSERVER:irc.inet.tele.dk:6661-6669GROUP:EFnet
n94=EFnet: EU, FI, HelsinkiSERVER:efnet.cs.hut.fi:6667-6667GROUP:EFnet
n95=EFnet: EU, NL, AmsterdamSERVER:efnet.xs4all.nl:6661-6669GROUP:EFnet
n96=EFnet: EU, NL, EdeSERVER:irc.efnet.nl:6660-6669GROUP:EFnet
n97=EFnet: EU, NO, HomeliensSERVER:irc.homelien.no:6666,6667,7000-6666,6667,7000GROUP:EFnet
n98=EFnet: EU, NO, OsloSERVER:irc.daxnet.no:6666-6669,7000GROUP:EFnet
n99=EFnet: EU, PL, WarszawaSERVER:irc.efnet.pl:6667-6667GROUP:EFnet
n100=EFnet: EU, SE, BorlangeSERVER:irc.du.se:6666-6669,7000GROUP:EFnet
n101=EFnet: EU, SE, GothenbergSERVER:irc.efnet.se:6665-6669,7000GROUP:EFnet
n102=EFnet: EU, UK, LondonSERVER:efnet.demon.co.uk:6665-6669GROUP:EFnet
n103=EFnet: Random CA serverSERVER:irc.ca.efnet.info:6667-6667GROUP:EFnet
n104=EFnet: Random EU serverSERVER:irc.eu.efnet.info:6667-6667GROUP:EFnet
n105=EFnet: Random serverSERVER:irc.efnet.net:6667-6667GROUP:EFnet
n106=EFnet: Random US serverSERVER:irc.us.efnet.info:6667-6667GROUP:EFnet
n107=EFnet: US, AZ, Phoenix (Blackened)SERVER:irc.blackened.com:6665-6669GROUP:EFnet
n108=EFnet: US, AZ, Phoenix (Easynews)SERVER:irc.easynews.com:6660,6665-6667,7000GROUP:EFnet
n109=EFnet: US, AZ, Phoenix (Limelight)SERVER:irc.limelight.us:6665-6669GROUP:EFnet
n110=EFnet: US, CA, San Jose (Blessed)SERVER:irc.blessed.net:6665-6669GROUP:EFnet
n111=EFnet: US, CA, San Jose (He)SERVER:irc.he.net:6665-6669,7000GROUP:EFnet
n112=EFnet: US, CA, San Luis ObispoSERVER:irc.prison.net:6666-6667GROUP:EFnet
n113=EFnet: US, FL, Boca RatonSERVER:irc.wh.verio.net:6665-6669GROUP:EFnet
n114=EFnet: US, FL, OrlandoSERVER:irc.colosolutions.net:6665-6669,7000GROUP:EFnet
n115=EFnet: US, GA, AtlantaSERVER:irc.mindspring.com:6660-6669,7000GROUP:EFnet
n116=EFnet: US, IL, ChicagoSERVER:irc.servercentral.net:6660-6669,7000GROUP:EFnet
n117=EFnet: US, MI, Ann ArborSERVER:irc.umich.edu:6664-6667GROUP:EFnet
n118=EFnet: US, MN, Twin CitiesSERVER:irc.umn.edu:6665-6669GROUP:EFnet
n119=EFnet: US, NJ, New JerseySERVER:irc.choopa.net:6666-6669,7000GROUP:EFnet
n120=EFnet: US, NY, New YorkSERVER:irc.nac.net:6665-6669,7000GROUP:EFnet
n121=eKyNoX.net: Random serverSERVER:irc.ekynox.net:6667-6667GROUP:eKyNoX.net
n122=EntertheGame: Random serverSERVER:irc.enterthegame.com:6667-6669GROUP:EntertheGame
n123=EpiKnet: Random serverSERVER:irc.epiknet.org:6660-6669,7000,7001GROUP:EpiKnet
n124=EsperNet: Random serverSERVER:irc.esper.net:5555,6667-6669GROUP:EsperNet
n125=Ethereal: Random serverSERVER:irc.ethereal.web.za:6666-6667GROUP:Ethereal
n126=eu-irc: EU, CH, SwissIRCSERVER:irc.swissirc.net:6667-6670GROUP:eu-irc
n127=eu-irc: Random serverSERVER:irc.eu-irc.net:6665-6669GROUP:eu-irc
n128=euIRCnet: Random serverSERVER:irc.euirc.net:6665-6669GROUP:euIRCnet
n129=EverywhereChat: Random serverSERVER:irc.everywherechat.com:6667,7000-6667,7000GROUP:EverywhereChat
n130=Exiled: Random serverSERVER:irc.exiled.net:6667-6667GROUP:Exiled
n131=FBN: Random serverSERVER:irc.fbnet.org:6667-6667GROUP:FBN
n132=FDfnet: Random serverSERVER:irc.fdfnet.net:6666-6668,9999GROUP:FDfnet
n133=FEFnet: Random serverSERVER:irc.fef.net:6667-6667GROUP:FEFnet
n134=Finacialchat: Random serverSERVER:irc.finacialchat.com:6667-6669,7000GROUP:Finacialchat
n135=Forestnet: Random serverSERVER:irc.forestnet.org:6667,7000-6667,7000GROUP:Forestnet
n136=ForeverChat: Random serverSERVER:irc.foreverchat.net:6660-6669,7000GROUP:ForeverChat
n137=FreedomIRC: Random serverSERVER:irc.freedomirc.net:6667-6667GROUP:FreedomIRC
n138=FreeNode: Random serverSERVER:irc.freenode.net:6667-6667GROUP:FreeNode
n139=Freequest: Random serverSERVER:irc.freequest.net:7000-7000GROUP:Freequest
n140=FreshIRC: Random serverSERVER:irc.freshirc.com:6667,6669-6667,6669GROUP:FreshIRC
n141=FroZen-GrounD: Random serverSERVER:irc.frozen-ground.co.uk:6667-6667GROUP:FroZen-GrounD
n142=FuNet: Random serverSERVER:irc.funet-chat.org:6667-6667GROUP:FuNet
n143=FunNet: Random serverSERVER:irc.funnet.org:6667-6667GROUP:FunNet
n144=Galaxynet: EU, BE, OnlineSERVER:online.be.galaxynet.org:6661-6669GROUP:GalaxyNet
n145=Galaxynet: MA, US, BostonSERVER:boston.ma.us.galaxynet.org:6661-6669GROUP:GalaxyNet
n146=Galaxynet: Random serverSERVER:irc.galaxynet.org:6662-6668,7000GROUP:GalaxyNet

n147=GamersIRC: Random serverSERVER:irc.gamers-irc.net:6667-6667GROUP:GamersIRC
n148=GamesNET: Random serverSERVER:irc.gamesnet.net:6667-6667GROUP:GamesNET
n149=GameSurge: Random EU serverSERVER:irc.eu.gamesurge.net:6667-6667GROUP:GameSurge
n150=GameSurge: Random serverSERVER:irc.gamesurge.net:6667-6667GROUP:GameSurge
n151=GammaForce: Random serverSERVER:irc.gammaforce.org:6660-6669,7000GROUP:GammaForce
n152=GampangIngat: Random serverSERVER:irc.gampangingat.com:6667-6667GROUP:GampangIngat
n153=GDChat: Random serverSERVER:irc.gdchat.org:6667-6669GROUP:GDChat
n154=German-Elite: Random serverSERVER:irc.german-elite.net:6667-6667GROUP:German-Elite
n155=German-freakz: Random serverSERVER:irc.german-freakz.net:6667-6667GROUP:German-freakz
n156=German-IRC: Random serverSERVER:irc.german-irc.net:6660-6669,7000GROUP:German-IRC
n157=Gh0st4u.Net: Random serverSERVER:irc.gh0st4u.net:6660-6669,7000GROUP:Gh0st4u.Net
n158=GigaIRC: Random serverSERVER:irc.gigairc.net:6667-6669GROUP:GigaIRC
n159=Globalchat: Random serverSERVER:irc.globalchat.org:6667-6667GROUP:Globalchat
n160=Global-IRC: Random ServerSERVER:irc.global-irc.com:6660-6669GROUP:Global-IRC
n161=Goldchat: Random serverSERVER:irc.goldchat.nl:6660-6669,7000GROUP:Goldchat
n162=Goodchatting: Random serverSERVER:irc.goodchatting.com:6661-6669,7000GROUP:Goodchatting
n163=Grnet: Random EU serverSERVER:eu.irc.gr:6667,7000-6667,7000GROUP:GRnet
n164=Grnet: Random serverSERVER:srv.irc.gr:6667,7000-6667,7000GROUP:GRnet
n165=Grnet: Random US serverSERVER:us.irc.gr:6667,7000-6667,7000GROUP:GRnet
n166=HabberNet: Random serverSERVER:irc.habber.net:6667-6667GROUP:HabberNet
n167=HeliosChat: Random serverSERVER:irc.heliosnet.org:6667-6669GROUP:HeliosChat
n168=HellaS-IRC: Random serverSERVER:irc.hellas-irc.net:6667,7000-6667,7000GROUP:HellaS-IRC
n169=HellenicNet: Random serverSERVER:irc.mirc.gr:6667,7000-6667,7000GROUP:HellenicNet
n170=HiNet: Random serverSERVER:irc.hinet.net:6660-6669GROUP:HiNet
n171=HomeLAN: Random serverSERVER:irc.homelan.com:6667-6667GROUP:HomeLAN
n172=Immortal-Anime: Random serverSERVER:irc.immortal-anime.net:6660-6669,7000GROUP:Immortal-Anime
n173=Imperium: Random serverSERVER:irc.imperium.ca:6660-6667GROUP:Imperium
n174=Infomatrix: Random serverSERVER:irc.infomatrix.net:6667-6667GROUP:Infomatrix
n175=insiderZ.DE: Random serverSERVER:irc.insiderz.de:6660-6670GROUP:insiderZ.DE
n176=IRC GTO-Fansub: GTO-Fansub: GTO-FansubSERVER:irc.gto-fansub.com:6667-6667GROUP:IRC GTO-Fansub
n177=IRCChat: Random serverSERVER:irc.ircchat.tk:6667-6667GROUP:IRCChat
n178=IRC-Chat: Random serverSERVER:irc.irc-chat.net:6664-6669,7000,7001GROUP:IRC-Chat
n179=IRC-Chile: Random serverSERVER:irc.cl:6667-6667GROUP:IRC-Chile
n180=IRC-Domain.Org: Random serverSERVER:irc.irc-domain.org:6666-6668GROUP:IRC-Domain.Org
n181=IRC-Evolution: Random serverSERVER:IRC.IRC-Evolution.Org:6667-6667GROUP:IRC-Evolution
n182=IRCFutureNet: Random serverSERVER:irc.ircfuture.net:6661-6669,7000GROUP:IRCFutureNet
n183=IRCHighway: Random serverSERVER:irc.irchighway.net:6660-6669GROUP:IRCHighway
n184=IRC-Hispano: Random serverSERVER:irc.irc-hispano.org:6667-6667GROUP:IRC-Hispano
n185=IrcItalia: Random serverSERVER:irc.ircitalia.net:6666-6669GROUP:IrcItalia
n186=IRCItaly: Random serverSERVER:irc.ircitaly.net:6666-6669GROUP:IRCItaly
n187=IrcMalta: Random serverSERVER:irc.ircmalta.org:6660-6667GROUP:IrcMalta
n188=IRCnet: AS, IL, HaifaSERVER:ircnet.netvision.net.il:6661-6668GROUP:IRCnet
n189=IRCnet: AS, JP, TokyoSERVER:irc.tokyo.wide.ad.jp:6668-6668GROUP:IRCnet
n190=IRCnet: AS, TW, SeedSERVER:irc.seed.net.tw:6667-6667GROUP:IRCnet
n191=IRCnet: EU, AT, LinzSERVER:linz.irc.at:6666-6668GROUP:IRCnet
n192=IRCnet: EU, AT, WienSERVER:vienna.irc.at:6666-6669GROUP:IRCnet
n193=IRCnet: EU, BE, BrusselsSERVER:irc.skynet.be:6667-6667GROUP:IRCnet
n194=IRCnet: EU, CH, BaselSERVER:irc.datacomm.ch:6664-6670GROUP:IRCnet
n195=IRCnet: EU, CZ, PragueSERVER:irc.felk.cvut.cz:6667-6667GROUP:IRCnet
n196=IRCnet: EU, DE, RandomSERVER:random.ircd.de:6665-6669GROUP:IRCnet
n197=IRCnet: EU, DK, CopenhagenSERVER:irc.ircnet.dk:6667-6667GROUP:IRCnet
n198=IRCnet: EU, EE, RandomSERVER:irc.ircnet.ee:6666-6669GROUP:IRCnet
n199=IRCnet: EU, FI, HelsinkiSERVER:irc.cs.hut.fi:6667-6667GROUP:IRCnet
n200=IRCnet: EU, FR, RandomSERVER:irc.fr.ircnet.net:6667-6667GROUP:IRCnet
n201=IRCnet: EU, GR, ThessalonikiSERVER:irc.ee.auth.gr:6666-6669GROUP:IRCnet
n202=IRCnet: EU, HU, BudapestSERVER:irc.elte.hu:6667-6667GROUP:IRCnet
n203=IRCnet: EU, IS, ReykjavikSERVER:irc.ircnet.is:6661-6669GROUP:IRCnet
n204=IRCnet: EU, IS, Reykjavik (Simnet)SERVER:irc.simnet.is:6660-6669GROUP:IRCnet
n205=IRCnet: EU, IT, RomeSERVER:irc.tin.it:6665-6669GROUP:IRCnet
n206=IRCnet: EU, LV, RigaSERVER:irc.apollo.lv:6666-6669,7000GROUP:IRCnet
n207=IRCnet: EU, NL, Amsterdam (uunet)SERVER:irc.uunet.nl:6660-6669GROUP:IRCnet

n208=IRCnet: EU, NL, Amsterdam (xs4all)SERVER:irc.xs4all.nl:6660-6669GROUP:IRCnet
n209=IRCnet: EU, NL, EnschedeSERVER:irc.snt.utwente.nl:6660-6669GROUP:IRCnet
n210=IRCnet: EU, NL, NijmegenSERVER:irc.sci.kun.nl:6660-6669GROUP:IRCnet
n211=IRCnet: EU, NO, OsloSERVER:irc.ifi.uio.no:6667-6667GROUP:IRCnet
n212=IRCnet: EU, NO, TrondheimSERVER:irc.pvv.ntnu.no:6667-6667GROUP:IRCnet
n213=IRCnet: EU, PL, LublinSERVER:lublin.irc.pl:6666-6668GROUP:IRCnet
n214=IRCnet: EU, PL, WarsawSERVER:warszawa.irc.pl:6666-6668GROUP:IRCnet
n215=IRCnet: EU, RU, MoscowSERVER:irc.ru:6667-6667GROUP:IRCnet
n216=IRCnet: EU, SE, LuleaSERVER:irc.ludd.luth.se:6661-6669GROUP:IRCnet
n217=IRCnet: EU, SE, StockholmSERVER:irc.swipnet.se:5190,6660-6670,7002,8000GROUP:IRCnet
n218=IRCnet: EU, UK, LondonSERVER:ircnet.demon.co.uk:6665-6669GROUP:IRCnet
n219=IRCnet: Random US serverSERVER:irc.us.ircnet.net:6665-6668GROUP:IRCnet
n220=IRCnet: US, NY, New YorkSERVER:irc.stealth.net:6660-6669GROUP:IRCnet
n221=IRCnet: US, WA, WashingtonSERVER:ircl.us.ircnet.net:6667-6667GROUP:IRCnet
n222=IRCNexus: Random serverSERVER:irc.ircnexus.net:6660-6669,7000GROUP:IRCNexus
n223=IRCoper: Random serverSERVER:irc.ircoper.com:6661-6669,7000GROUP:IRCoper
n224=IrCQ-Net: Random serverSERVER:irc.icq.com:6665-6669,7000GROUP:IrCQ-Net
n225=IRCSoulZ: Random serverSERVER:irc.ircsoulz.net:6665-6667,7000GROUP:IRCSoulZ
n226=IrcSuper: Random serverSERVER:irc.ircsuper.net:6660-6670GROUP:IrcSuper
n227=IRCtoo: Random serverSERVER:irc.irctoo.net:6667-6667GROUP:IRCtoo
n228=IRDSI: Random serverSERVER:irc.irdsi.net:6667-6669,7032GROUP:IRDSI
n229=JuggaloIRC.net: Random serverSERVER:irc.juggaloirc.net:6667-6667GROUP:JuggaloIRC.net
n230=Kamakazee: Random serverSERVER:irc.kamakazee.net:6667-6669,7000GROUP:Kamakazee
n231=KampungChat: Random serverSERVER:irc.kampungchat.org:6667-6667GROUP:KampungChat
n232=KDFSnet: Random serverSERVER:irc.kdfs.net:6667-6669GROUP:KDFSnet
n233=Kidsworld: Random serverSERVER:irc.kidsworld.org:6666-6669GROUP:KidsWorld
n234=KnightIRC: Random serverSERVER:irc.knightirc.net:6660-6669,6677GROUP:KnightIRC
n235=Knightnet: AF, ZA, DurbanSERVER:orc.dbn.za.knightnet.net:6667,5555-6667,5555GROUP:Knightnet
n236=Knightnet: US, CA, GoldengateSERVER:goldengate.ca.us.knightnet.net:6667,5555-6667,5555GROUP:Knightnet
n237=KreyNet: Random serverSERVER:irc.krey.net:6667-6667GROUP:KreyNet
n238=Krono: Random serverSERVER:irc.krono.net:6660-6669,7000GROUP:Krono
n239=LagNet: Random serverSERVER:irc.lagnet.org.za:6667-6667GROUP:LagNet
n240=Langochat: Random serverSERVER:irc.langochat.net:6667-6667GROUP:Langochat
n241=LaZy: Random serverSERVER:irc.lazy-net.de:6666-6669GROUP:LaZy
n242=LDSircNet: Random serverSERVER:irc.ldsirc.net:6667-6667GROUP:LDSircNet
n243=Librenet: Random serverSERVER:irc.librenet.net:6667-6667GROUP:Librenet
n244=LichtSnel: Random serverSERVER:irc.lichtsnel.nl:6660-6669,7000GROUP:LichtSnel
n245=LinkNet: Random serverSERVER:irc.link-net.org:6667-6669GROUP:LinkNet
n246=LobiNET: Random serverSERVER:irc.lobi.net:6660-6669,7000GROUP:LobiNET
n247=Lunarstorm: Random serverSERVER:irc.lunarstorm.se:6666-6668GROUP:Lunarstorm
n248=MagicStar: Random serverSERVER:irc.magicstar.net:6667-6667GROUP:MagicStar
n249=Malaynet: Random serverSERVER:irc.malaynet.org:6667-6669GROUP:Malaynet
n250=Matrix-Net: Random serverSERVER:irc.matrix-network.org:6667-6669GROUP:Matrix-Net
n251=MavraNET: Random serverSERVER:irc.mavra.net:6660-6669GROUP:MavraNET
n252=Memphis: Random serverSERVER:irc.memphisnet.org:6660-6669,7000,7001GROUP:MemphisNet
n253=Mistrider: Random serverSERVER:irc.mistrider.net:6661-6669GROUP:Mistrider
n254=Mononoke-BT_KUMO: Mononoke-BT_KUMO [kumo]SERVER:irc.kumo.fr:6667-6667GROUP:Mononoke-BT
n255=Mozilla: Random serverSERVER:irc.mozilla.org:6667-6667GROUP:Mozilla
n256=Muhabbet: Random serverSERVER:irc.muhabbet.net:6661-6669GROUP:Muhabbet
n257=MusiChat: Random serverSERVER:irc.musichat.net:6667-6667GROUP:MusiChat
n258=NeoXys: Random serverSERVER:irc.neoxys.org:6667-6667GROUP:NeoXys
n259=Net-France: Random serverSERVER:irc.net-france.com:6667-6667GROUP:Net-France
n260=Netgamers: Random serverSERVER:irc.netgamers.org:6667-6667GROUP:Netgamers
n261=Nevenet: Random serverSERVER:irc.nevenet.net:6667-6667GROUP:Nevenet
n262=Newnet: Random serverSERVER:irc.newnet.net:6665-6667GROUP:Newnet
n263=Nexusirc: Random serverSERVER:irc.nexusirc.org:6667-6667GROUP:Nexusirc
n264=Nightstar: Random serverSERVER:irc.nightstar.net:6665-6669GROUP:NightStar
n265=NitrousNet: Random serverSERVER:irc.nitrousnet.net:6667-6667GROUP:NitrousNet
n266=NomadIrc: Random serverSERVER:irc.nomadirc.net:6665-6669,7000GROUP:NomadIrc
n267=Novernet: Random serverSERVER:irc.novernet.com:6665-6669,7000GROUP:Novernet

n268=NullIRC: Random serverSERVER:irc.nullirc.net:6665-6667,7000GROUP:NullIRC
n269=NullusNet: Random serverSERVER:irc.nullus.net:6667-6667GROUP:NullusNet
n270=NWS-IRC: Random serverSERVER:irc.nws-irc.co.uk:6667-6667GROUP:NWS-IRC
n271=OflooIRC: Random serverSERVER:irc.ofloo.net:6667-6667GROUP:OflooIRC
n272=OtechNet: Random serverSERVER:irc.otech.net:6667,7000-6667,7000GROUP:OtechNet
n273=Othernet: Random serverSERVER:irc.othernet.org:6667-6667GROUP:Othernet
n274=Outsiderz: Random serverSERVER:irc.outsiderz.com:6667-6667GROUP:Outsiderz
n275=OverDrive: Random serverSERVER:irc.overdriveirc.net:6667-6669,7000GROUP:OverDrive
n276=Oz.org: Random serverSERVER:irc.oz.org:6666-6668,7000,7777GROUP:Oz.org
n277=P2PChat: Random serverSERVER:irc.p2pchat.net:6667,7000-6667,7000GROUP:P2PChat
n278=Peacefulhaven: Random serverSERVER:irc2.peacefulhaven.net:6660-6669GROUP:Peacefulhaven
n279=PhatNET: Random serverSERVER:irc.phat-net.de:6660-6667,7000GROUP:PhatNET
n280=PhaZeNet: Random serverSERVER:irc.phazenet.com:6667-6669,7000GROUP:PhaZeNet
n281=PHEYnet: Random serverSERVER:irc.phey.net:6660-6669,7000GROUP:PHEYnet
n282=PlayChat: Random serverSERVER:irc.playchat.net:6667-6667GROUP:PlayChat
n283=POLNet: Random serverSERVER:irc.ircnet.pl:6667-6667GROUP:POLNet
n284=Psionics: Random serverSERVER:chat.psionics.net:6660-6669GROUP:Psionics
n285=PTlink: Random serverSERVER:irc.ptlink.net:6667-6667GROUP:PTlink
n286=PTnet: Random serverSERVER:irc.ptnet.org:6667-6667GROUP:PTnet
n287=QChat: Random serverSERVER:irc.qchat.net:6667-6667GROUP:QChat
n288=QuakeNet: Random DE serverSERVER:de.quakenet.org:6667-6669GROUP:QuakeNet
n289=QuakeNet: Random SE serverSERVER:se.quakenet.org:6667-6669GROUP:QuakeNet
n290=QuakeNet: Random serverSERVER:irc.quakenet.org:6667-6669GROUP:Quakenet
n291=QuakeNet: Random UK serverSERVER:uk.quakenet.org:6667-6669GROUP:QuakeNet
n292=QuakeNet: Random US serverSERVER:us.quakenet.org:6667-6669GROUP:QuakeNet
n293=QuickNet: Random serverSERVER:irc.quicknet.nl:6667-6667GROUP:QuickNet
n294=Realirc: Random serverSERVER:irc.realirc.org:6667-6667GROUP:Realirc
n295=RebelChat: Random serverSERVER:irc.rebelchat.org:6667-6669GROUP:RebelChat
n296=Recycled-IRC: Random serverSERVER:irc.recycled-irc.org:6660-6669GROUP:Recycled-IRC
n297=Red-Latina: Random serverSERVER:irc.red-latina.org:6667-6667GROUP:Red-Latina
n298=RedLatona: Random serverSERVER:irc.redlatona.net:6667,6668-6667,6668GROUP:RedLatona
n299=Rezosup: Random serverSERVER:irc.rezosup.org:6667-6667GROUP:Rezosup
n300=Risanet: Random serverSERVER:irc.risanet.com:6667-6669GROUP:Risanet
n301=Rizon: Random serverSERVER:irc.rizon.net:6660-6669,7000GROUP:Rizon
n302=RomaniaIRC: Random serverSERVER:irc.romaniairc.org:6667,6668-6667,6668GROUP:RomaniaIRC
n303=RunComZero: Random ServerSERVER:irc.rc0.net:6660-6669,7000GROUP:RunComZero
n304=Rusnet: EU, RU, TomskSERVER:irc.tsk.ru:6667-6669,7770-7775GROUP:Rusnet
n305=Rusnet: EU, UA, DnepropetrovskSERVER:irc.alkar.net:6667-6669,7770-7775GROUP:Rusnet
n306=Sahte: Random serverSERVER:irc.sahte.com:6667-6667GROUP:Sahte
n307=Saltek: Random serverSERVER:irc.saltek.net:6660-6669,7000GROUP:Saltek
n308=Sandnet: Random serverSERVER:irc.sandnet.net:6660-6669,7000GROUP:Sandnet
n309=Satanic-Chat: Random serverSERVER:irc.satanic-chat.net:6667-6667GROUP:Satanic-Chat
n310=ScaryNet: Random serverSERVER:irc.scarynet.org:6660-6669GROUP:ScaryNet
n311=Scifi-Net: Random server SERVER:irc.scifi-fans.net:6660-6668,7000GROUP:Scifi-Net
n312=ScoobyNET: Random serverSERVER:irc.scooby.net:6667-6667GROUP:ScoobyNET
n313=SerbianCafe: Random serverSERVER:irc.serbiancafe.ws:6665-6669GROUP:SerbianCafe
n314=Serenia: Random serverSERVER:irc2.serenia.net:6667-6667GROUP:Serenia
n315=Serv: Random serverSERVER:irc.serv.co.il:6667-6667GROUP:Serv
n316=SexNet: Random serverSERVER:irc.sexnet.org:6667-6667GROUP:SexNet
n317=ShadowFire: Random serverSERVER:irc.shadowfire.org:6667-6667GROUP:ShadowFire
n318=ShadowWorld: Random serverSERVER:irc.shadowworld.net:6667-6667GROUP:ShadowWorld
n319=SimosNap: Random serverSERVER:irc.simosnap.net:6666-6669GROUP:SimosNap
n320=Sinoptic: Random serverSERVER:irc.sinoptic.net:6660-6669GROUP:Sinoptic
n321=Slashnet: Random serverSERVER:irc.slashnet.org:6667-6667GROUP:Slashnet
n322=Sohbet: Random serverSERVER:irc.sohbet.net:6661-6669GROUP:Sohbet
n323=SolarStone: Random serverSERVER:irc.solarstone.net:6660-6669GROUP:SolarStone
n324=SorceryNet: Random serverSERVER:irc.sorcery.net:6667,7000,9000-6667,7000,9000GROUP:SorceryNet
n325=Sorcerynet: US, CA, Palo AltoSERVER:kechara.sorcery.net:6667,7000,9000-6667,7000,9000GROUP:Sorcerynet
n326=SpaceTronix: Random serverSERVER:irc.spacetrnix.net:6660-6669,7000GROUP:SpaceTronix
n327=SpiderNet: Random serverSERVER:irc.spidernet.org:6667-6669GROUP:SpiderNet

n328=Staff-chat: Random serverSERVER:irc.staff-chat.net:6667-6667GROUP:Staff-chat
n329=StarByte: Random serverSERVER:irc.starbyte.net:6667-6667GROUP:StarByte
n330=StarChat: Random serverSERVER:irc.starchat.net:6667-6669,7000GROUP:StarChat
n331=Starfusion: Random serverSERVER:irc.starfusion.org:6663-6669GROUP:Starfusion
n332=StarLink.Org: Random serverSERVER:irc.starlink.org:6667-6667GROUP:StarLink.Org
n333=StarLink-irc: Random serverSERVER:irc.starlink-irc.org:6667-6667GROUP:starlink-irc
n334=StarWars-IRC: Random serverSERVER:irc.starwars-irc.net:6663-6667GROUP:StarWars-IRC
n335=StayNet: Random serverSERVER:irc.staynet.org:6667-6667GROUP:StayNet
n336=ST-City: Random serverSERVER:irc.st-city.net:6660-6669GROUP:ST-City
n337=Stormdancing: Random serverSERVER:irc.stormdancing.net:6664-6669,7000,9000GROUP:Stormdancing
n338=Stratics: Random serverSERVER:irc.stratics.com:6667-6667GROUP:Stratics
n339=Striked: Random serverSERVER:irc.striking.org:6660-6669,7000GROUP:Striked
n340=SyrolNet: Random ServerSERVER:irc.syrolnet.org:6666-6668GROUP:SyrolNet
n341=TaintedX: Random serverSERVER:irc.taintedx.net:6667-6667GROUP:TaintedX
n342=Talkpinoy: Random serverSERVER:irc.talkpinoy.com:6667-6669GROUP:Talkpinoy
n343=Tevhidnet: Random serverSERVER:irc.tevhid.net:6666-6669,7000GROUP:Tevhidnet
n344=ThunderCity: Random serverSERVER:irc.thundercity.net:6660-6669,7000GROUP:ThunderCity
n345=Tni3: Random serverSERVER:irc.tni3.com:6667-6667GROUP:Tni3
n346=TopIRCNet: Random serverSERVER:topircnet.com:6667-6667GROUP:TopIRCNet
n347=TR-net: EU, Tr, IstanbulSERVER:irc.teklan.com.tr:6667-6667GROUP:TR-net
n348=Twistification: Random serverSERVER:irc.twistification.net:6667-6667GROUP:Twistification
n349=UAAP: Random serverSERVER:irc.uaap.net:6660-6669,7000GROUP:UAAP
n350=UICN: Random serverSERVER:irc.uicn.net:6667-6667GROUP:UICN
n351=uIRC: Random serverSERVER:irc.uirc.net:6660-6669GROUP:uIRC
n352=UKchatterbox: Random serverSERVER:irc.ukchatterbox.com:7000-7000GROUP:UKchatterbox
n353=UnderMind: Random serverSERVER:irc.undermind.net:6667-6667GROUP:UnderMind
n354=Undernet: EU, AT, GrazSERVER:graz.at.eu.undernet.org:6660-6670,7000GROUP:Undernet
n355=Undernet: EU, AT, Graz2SERVER:graz2.at.eu.undernet.org:6660-6670,7000GROUP:Undernet
n356=Undernet: EU, BE, ElsenesERVER:elsene.be.eu.undernet.org:6667-6669,7000GROUP:Undernet
n357=Undernet: EU, CH, GenevaSERVER:geneva.ch.eu.undernet.org:6660-6669,7000GROUP:Undernet
n358=Undernet: EU, HR, ZagrebSERVER:zagreb.hr.eu.undernet.org:6666-6669,9999GROUP:Undernet
n359=Undernet: EU, NL, AmsterdamSERVER:amsterdam.nl.eu.undernet.org:6660-6668GROUP:Undernet
n360=Undernet: EU, NL, EdeSERVER:ede.nl.eu.undernet.org:6666-6669GROUP:Undernet
n361=Undernet: EU, NO, OsloSERVER:oslo.no.eu.undernet.org:6666-6669GROUP:Undernet
n362=Undernet: EU, SE, StockholmSERVER:stockholm.se.eu.undernet.org:6666-6669,7000GROUP:Undernet
n363=Undernet: EU, UK, SurreySERVER:surrey.uk.eu.undernet.org:6666-6669,7000GROUP:Undernet
n364=Undernet: Random EU serverSERVER:eu.undernet.org:6667-6667GROUP:Undernet
n365=Undernet: Random US serverSERVER:us.undernet.org:6667-6667GROUP:Undernet
n366=Undernet: SA, PA, Panama CitySERVER:panamacity.pa.undernet.org:6660-6669,7000GROUP:Undernet
n367=Undernet: US, AZ, MesaSERVER:mesa.az.us.undernet.org:6660,6665-6667,7000GROUP:Undernet
n368=Undernet: US, CA, LosAngelesSERVER:losangeles.ca.us.undernet.org:6660-6669,7000GROUP:Undernet
n369=Undernet: US, FL, MiamiSERVER:miami.fl.us.undernet.org:6666-6669,7000,8888GROUP:Undernet
n370=Undernet: US, VA, FairfaxSERVER:fairfax.va.us.undernet.org:6660,6665-6667,7000GROUP:Undernet
n371=UnderPT: Random serverSERVER:irc.UnderPT.org:6667-6667GROUP:UnderPT
n372=UnderZ: Random serverSERVER:irc.underz.org:6667-6668GROUP:UnderZ
n373=Unerror: Random serverSERVER:irc.unerror.com:6667-6667GROUP:Unerror
n374=UnionLatina: Random serverSERVER:irc.unionlatina.org:6667-6667GROUP:UnionLatina
n375=UnitedChat: Random serverSERVER:irc.unitedchat.org:6660-6669,7000GROUP:UnitedChat
n376=Unreal-IRC: Random serverSERVER:irc.unreal-irc.net:6667-6667GROUP:Unreal-IRC
n377=vIRCio.org: Random serverSERVER:irc.vircio.org:6667-6667GROUP:vIRCio.org
n378=VirtualLife: Random serverSERVER:irc.virtuallife.com.br:6667-6667GROUP:VirtualLife
n379=Voila: Random serverSERVER:irc.voila.fr:6667-6667GROUP:Voila
n380=VoltNET: Random serverSERVER:irc.voltnet.org:6665-6669GROUP:VoltNET
n381=WatNet: Random serverSERVER:irc.watnet.org:6660-6669GROUP:WatNet
n382=WebChatting: Random serverSERVER:irc.webchatting.com:6660-6669GROUP:WebChatting
n383=Webnet: Random serverSERVER:irc.webchat.org:6667-6669,7000GROUP:Webnet
n384=Webnet: US, CA, Santa ClaraSERVER:webmaster.ca.us.webchat.org:6661-6669GROUP:Webnet
n385=WhatNet: Random serverSERVER:irc.whatnet.org:6667-6667GROUP:WhatNet
n386=WikkedWire: Random serverSERVER:irc.wikkedwire.com:6660-6669GROUP:WikkedWire
n387=WildChat: Random serverSERVER:irc.wildchat.org:6660-6669,7000GROUP:WildChat
n388=WildGhosts: Random serverSERVER:irc.wildghosts.net:6664-6669GROUP:WildGhosts

```
n389=WorldIRC: Random serverSERVER:irc.worldirc.org:6660-6667GROUP:WorldIRC
n390=Worldnet: Random serverSERVER:irc.worldnet.net:6667,7000-6667,7000GROUP:Worldnet
n391=WylDRyde: Random serverSERVER:irc.wyldryde.org:6666-6669GROUP:WylDRyde
n392=XentoniX: Random serverSERVER:irc.xentoniX.net:6661-6669GROUP:XentoniX
n393=Xevion: Random serverSERVER:irc.xevion.net:6667,7000-6667,7000GROUP:Xevion
n394=XPnet: Random serverSERVER:irc.msinternals.net:6667-6667GROUP:XPnet
n395=X-Reaction:Random Server:irc.x-reaction.net:6660-6669,7000GROUP:X-Reaction
n391=Xelium: Random serverSERVER:irc.xelium.net:6667-6669,7000GROUP:Xelium
n396=Xtasy-Chat: Random serverSERVER:irc.xtasy-chat.net:6667-6667GROUP:Xtasy-Chat
n397=XtC-Dreams: Random serverSERVER:irc.xtc-dreams.com:6667,6668,6669-6667,6668,6669GROUP:XtC-Dreams
n398=ZAnet Net: Random serverSERVER:irc.zanet.net:6667-6667GROUP:ZAnetNet
n399=ZAnet Org: UK, LondonSERVER:apophis.zanet.org.za:6667-6667GROUP:ZAnetOrg
n400=ZeroFuzion: Random serverSERVER:irc.zerofuzion.net:6661-6669GROUP:ZeroFuzion
n401=Zerolimit: Random serverSERVER:irc.zerolimit.net:6666,6667-6666,6667GROUP:Zerolimit
n402=ZiRC: Random serverSERVER:irc.zirc.org:6660-6669GROUP:ZiRC
n403=ZUHnet: Random serverSERVER:irc.zuh.net:6667-6667GROUP:ZUHnet
n404=ZurnaCom: Random serverSERVER:irc.zurna.com:6667-6667GROUP:ZurnaCom
n405=ZurnaNet: Random serverSERVER:irc.zurna.net:6667-6667GROUP:ZurnaNet
n406=Otaku : otaku:irc.otaku-irc.net:6667-6667GROUP:Otaku
n407=Wanaspace: Wanaspace :irc.wanascape.com:6667-6667GROUP:Wanaspace
```

Index lexical

Actions automatiques	9
Alias	10
Astuce	7
Barre d'outils	10
Chat rooms	8
Client IRC	1
CList	4
Commandes	1, 12
Configurations	3
Connexion	4
Filtrer	10
IRC_servers.ini	9
Liens utiles	1
Menu principal	4
Protocole	1
Pseudo	3
Rajouter un serveur	9
Surlignage	7
Tutoriels	1
Variable %m	7
Whois	11
Wikipédia	1
#miranda-fr	1